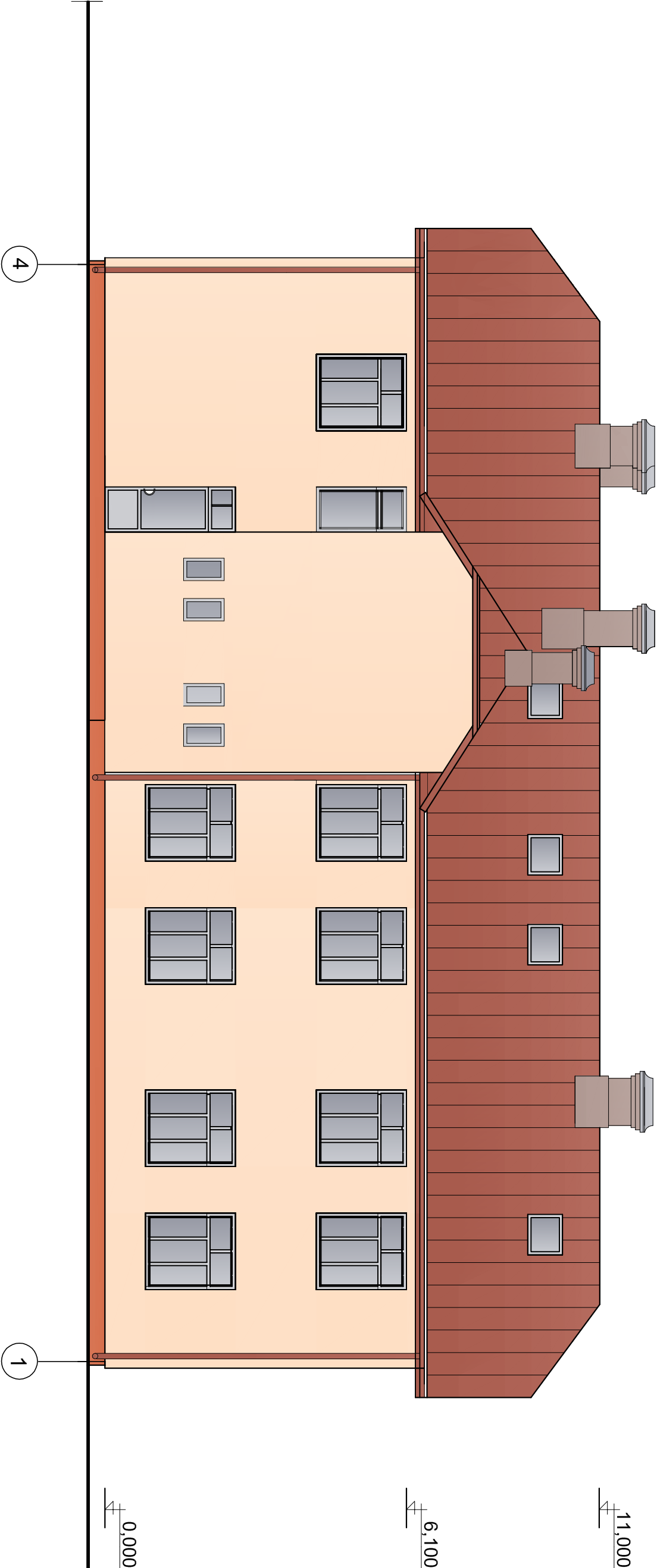


FASĀDE ASĪS 4-1



<div><div><div></div><div>SIA</div><div>Agroprojekts</div><div>RB</div></div><div>NAKOTNES IELĀ 142B, RĒKAVA, RĒKAVAS PAB. LV2123</div></div>				LĪVĀNU NOVADA DOME		LND/5-44.3/11.47 (03-2011)		
JERSIKAS PAMATSKOLAS ĒKAS RENOVĀCIJA ATBILSTOŠI AUGSTĀM ENERGOEFEKTIVITĀTES PRASĪBĀM				KRĀSU FASĀDE ASĪS 4-1				
		Stādīja	Lapa					Lapas
Būvpr. vad.	I. Rudzītis	TP	AR - 17					
Arhitekts	I. Brance							
M 1:100		Reģ. Nr.						